



الأسئلة

١) أكتب المصطلح العلمي :-

- ١ - تتابع من النيوكليوتيدات على جزيء DNA يمثل شفرة لبروتين ما مسئول عند ظهور صفة معينة .
- ٢ - أول من قسم الحيوانات إلى ذات دم أحمر وعديمة الدم .
- ٣ - نوع من المولدات توجد على سطح كرات الدم الحمراء عند ٨٥% من البشر .
- ٥ - حالة وراثية تسبب سيولة الدم نتيجة عدم تكون بعض المواد الضرورية لتجلط الدم .
- ٦ - من طائفة الهدييات ويتحرك بالأهداب .
- ٧ - فطر يدخل في صناعة الجبن .
- ٨ - فطر يدخل في صناعة المضاد الحيوى (البنسلين) .
- ٩ - من شعبة الطحالب الذهبية ويعتبر مصدر لغذاء الأسماك .
- ١٠ - طحلب يحتوى على بلاستيدات حلزونية الشكل .
- ١١ - صفات يقتصر ظهورها على أحد الجنسين دون الجنس الآخر نتيجة الاختلافات فى الهرمونات الجنسية لدى كل جنس .
- ١٢ - نباتات الحزم الوعائية فيها مبعثرة الساق ، وأوراقها التعرق فيها متوازي .
- ١٣ - حيوان يعيش مثبت على الصخور فى المياه العذبة .
- ١٤ - ديدان مقسمة الجسم فيها حلقات به أشواك مدفونة بالجلد وتتطفل خارجياً .
- ١٥ - طائفة لها ٣ أزواج من الأرجل وزوجان من الأجنحة وزوج من العيون المركبة .
- ١٦ - طائفة من الأسماك ليس لها زعانف والقم دائرى .
- ١٧ - طائفة من الحيوانات جلدها رطب ولها أربع أطراف خماسية الأصابع .
- ١٨ - طويئفة من الثدييات تلد صغاراً مكتملة النمو .
- ١٩ - صفة لون الأزهار فى نبات شب الليل .



قارن بين :-

- ١ - السيادة التامة و إنعدام السيادة .
- ٢ - فصيلة الدم A , B .
- ٣ - حالة كلاينفلتر ، داون ، تيرنر .
- ٤ - الصفات المرتبطة بالجنس والمتأثرة بالجنس .
- ٥ - الطحالب الحمراء ، البنية .
- ٦ - طائفة السوطيات والجرثوميات .
- ٧ - معراة البذور ومغطة البذور .
- ٨ - طائفة ذات الفلقة ، ذات الفلقتين .
- ٩ - شعبة الديدان المفطحة والديدان الأسطوانية .
- ١٠ - شعبة الرخويات والجلد شوكيات .
- ١١ - طائفة اليرميات و الزواحف .
- ١٢ - طائفة الأسماك الغضروفية و العظمية .
- ١٣ - الثدييات الأولية والكيسية .



وضح على أسس وراثية :

- ١- ناتج تهجين كل من نبات بازلاء قرمزي هجين مع نبات أبيض الأزهار.
- ٢- إذا تزوج ثور بنى اللون طويل القرون نقي مع بقرة بيضاء قصيرة القرون نقية فظهر الجيل الأول بنى اللون طويل القرون والجيل الثاني حدث انعزال بنسبة ٩ : ٣ : ٣ : ١ فسر على اسس وراثية.
- ٣- فسر على اسس وراثية تهجين نبات شب الليل احدهما يحمل أزهار حمراء و الآخر يحمل أزهار قرنفلية.
- ٤- تزوج رجل فصيلة دمه A من امرأة فصيلة دمها O فما فصائل الدم المتوقعة للأبناء. وضح بتحليل وراثي.
- ٥- إذا علمت أن جين (s) المتنحي يسبب حالة تسمى انيميا الخلايا المنجلية يسبب حالة تسمى انيميا الخلايا المنجلية تسبب الموت قبل سن العاشرة. فما احتمالات توارث هذه الصفة فى حالة تزوج رجل من امرأة كل منهما تركيبه الجيني Ss



الإجابات

(١) أكتب المصطلح العلمي :-

- ١ - الجين .
- ٢ - أرسطو .
- ٣ - عامل ريساس .
- ٤ - كارل لينوس .
- ٥ - الهيموفيليا .
- ٦ - البرامسيوم .
- ٧ - عيش الغراب .
- ٨ - البنسليوم .
- ٩ - الدياتومات .
- ١٠ - الأسبيروجيرا .
- ١١ - صفات محددة بالجنس .
- ١٢ - نوات الفلقة الواحدة .
- ١٣ - الأسفنج .
- ١٤ - ديدان حلقية .
- ١٥ - الحشرات .
- ١٦ - الأسماك اللافكية .

أحياء



١٧ - البرمئيات .

١٨ - الثدييات الحقيقية .

١٩ - إنعدام سيادة .

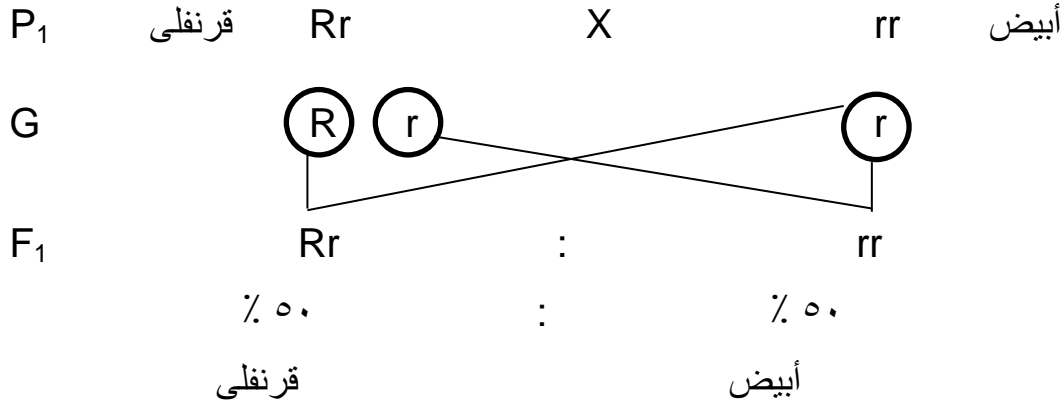
٢٠ - جينات مميتة .

٢- قارن بين :-

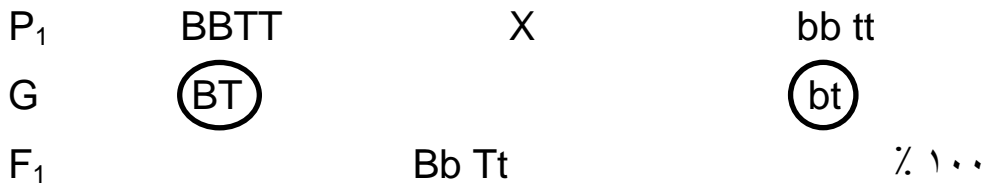
أنظر الكتاب والملزمة .

٣- وضح على اسس وراثية

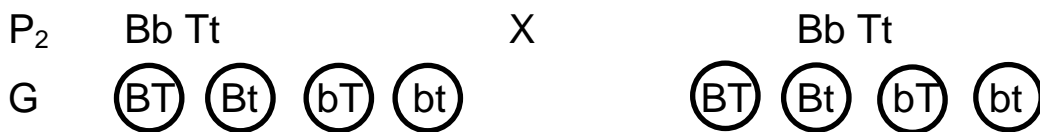
(١)



(٢)



بنى طويل القرون هجين



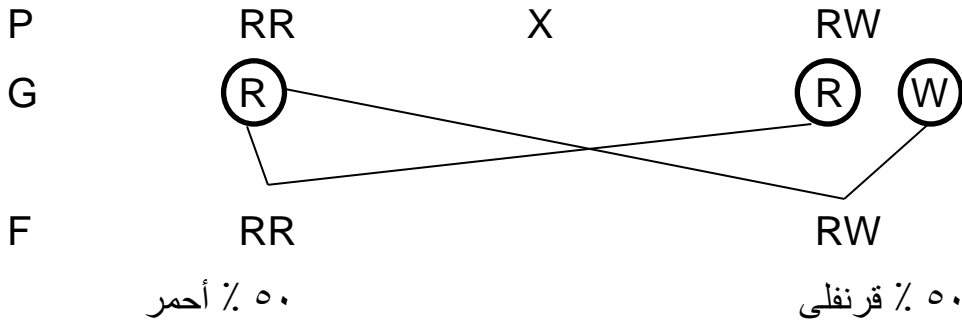
أحياء



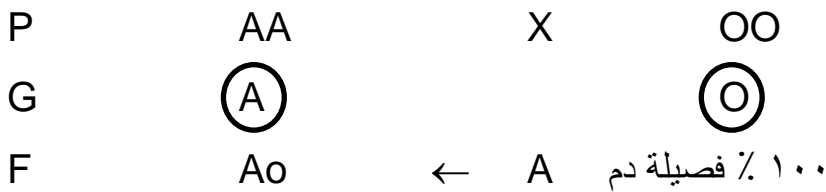
♂ \ ♀	BT	Bt	bT	bt
BT	BBTT ب . ط	BBTt ب . ط	BbTT ب . ط	BbTt ب . ط
Bt	BBTt ب . ط	BBtt ب . ق	BbTt ب . ط	Bbtt ب . ق
bT	BbTT ب . ط	BbTt ب . ط	bbTT ض . ط	bbTt ض . ط
bt	bbTt ب . ط	Bbtt ب . ق	bbTt ض . ط	bbtt ض . ق

١ : ٣ : ٣ : ٩
 ابيض قصير : ابيض طويل : بني قصير : بني طويل

(٣)



(٤) إذا كان الاب فصيلة دمه AA و الام OO

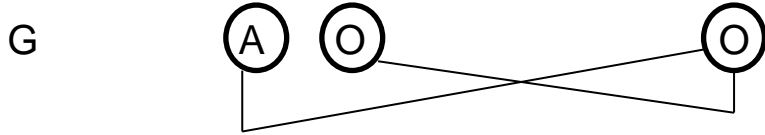


أحياء



- إذا كان الأب فصيلة دم AO و الأم OO

P AO X OO

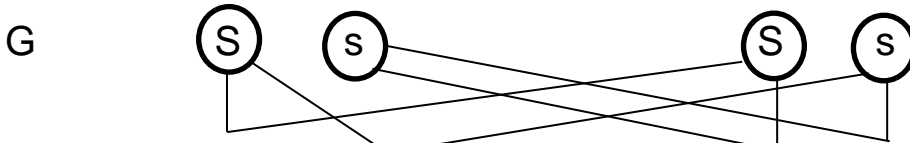


F AO : OO

٥٠٪ فصيلة دم A : ٥٠٪ فصيلة دم O

(٥

P Ss X Ss



F SS Ss Ss ss

سليم يعيش

هجين يعيش

يموت

٪ ٧٥

٪ ٢٥