

الأسئلة الجهاز الهضمي

١- ضع علامة (✓) أو (x):

- ١- يتكون جسم الإنسان من مجموعة من الأجهزة. ()
- ٢- يبدأ الجهاز الهضمي بالأنف. ()
- ٣- الأمعاء الغليظة مسؤولة عن تجميع الفضلات. ()
- ٤- يحتوى الفم على الأسنان واللسان. ()
- ٥- الأسنان والضروس مسؤولة عن تقطيع وتقليب الطعام. ()
- ٦- تقوم المعدة بتخزين وهضم الطعام. ()
- ٧- يتم هضم الطعام كلياً فى المعدة. ()

أكمل:-

- يحتوى الفم على..... لتقليب الطعام و..... و..... لتقطيع الطعام.
- يتم فيها هضم الطعام كلياً ونقله للجسم.
- يبدأ الجهاز الهضمي
- المرئ..... من خلاله الطعام.
- المعدة يتم فيها..... وهضم الطعام.
- تتجمع فيها الفضلات لحين خروجها من الجسم.

أكتب المصطلح العلمي:

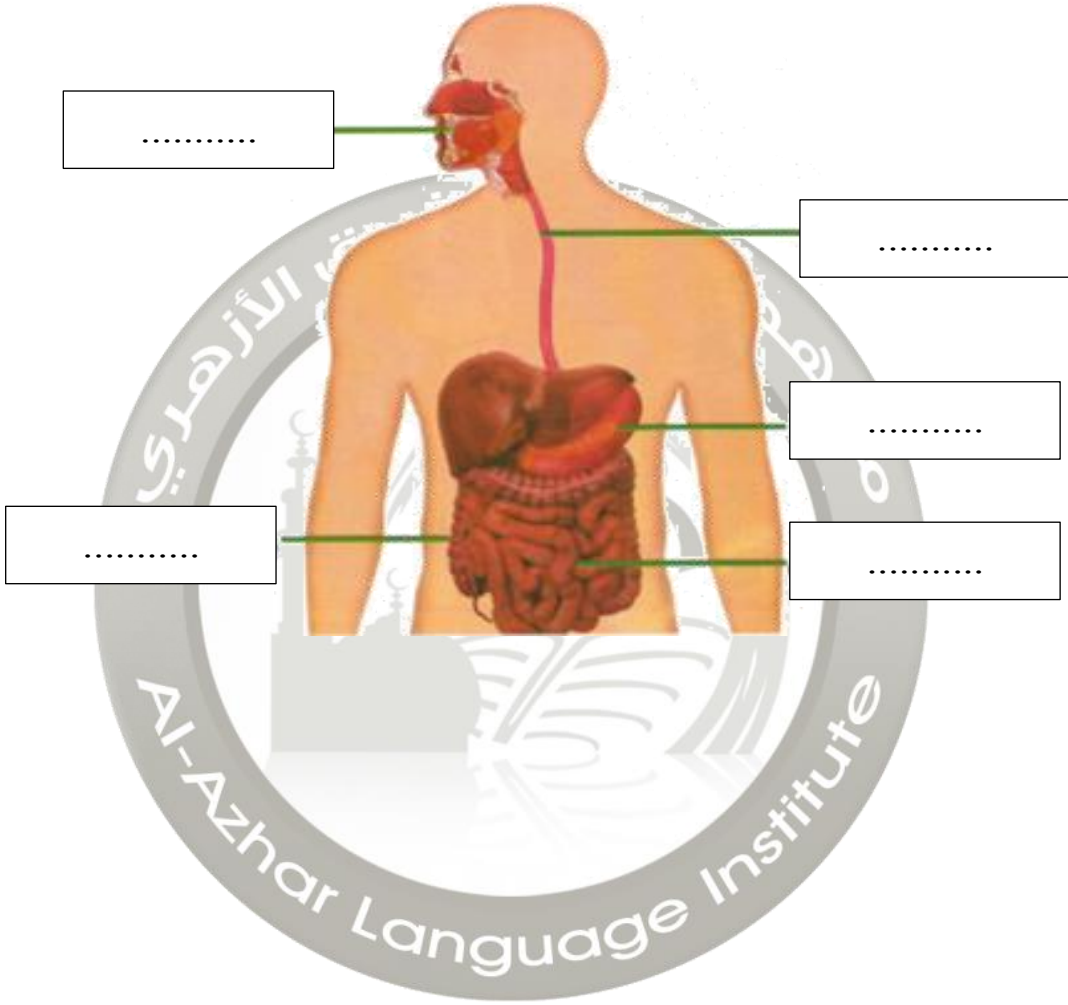
- الجهاز المسئول عن تبسيط وتجزئه الطعام إلى أجزاء صغيرة.
(.....)
- أنبوب قصير يمر من خلاله الطعام.
(.....)
- أنبوب طويل يتم فيه هضم الطعام كليًا ونقله إلى الجسم.
(.....)
- عضو تتجمع فيه الفضلات لحين خروجها من الجسم.
(.....)
- كيس عضلي يخزن ويهضم الطعام.
(.....)

صل:

- ١- اللسان - كيس عضلي يخزن ويهضم الطعام.
- ٢- الأمعاء الغليظة - أنبوب يمر من خلاله الطعام إلى المعدة.
- ٣- المعدة - لتقليب الطعام.
- ٤- الأسنان والضروس - تتجمع فيها الفضلات.
- ٥- المرئ - أنبوب طويل يتم فيه هضم الطعام كليًا.
- ٦- الأمعاء الدقيقة - لتقطيع الطعام.

اختر مما بين القوسين:-

(الفم - المعدة - الأمعاء الغليظة - المرئ - الأمعاء الدقيقة)



الجهاز التنفسي

١- ضع علامة (✓) أو (×):

- ١- يتكون الجهاز التنفسي من الفم والقصبة الهوائية والرئتين. ()
- ٢- يمر الهواء من خلال القصبة الهوائية إلى الرئتين. ()
- ٣- يتم التبادل للغازات في الأنف. ()
- ٤- يدخل الجسم غاز الأوكسجين ويخرج غاز ثاني أكسيد الكربون. ()
- ٥- يحتوى جسم الإنسان على رئة واحدة فقط. ()

اذكر السبب:

يجب أن نتنفس من الأنف.

يحتوى الأنف على شعيرات صغيرة.

اختر الإجابة الصحيحة:-

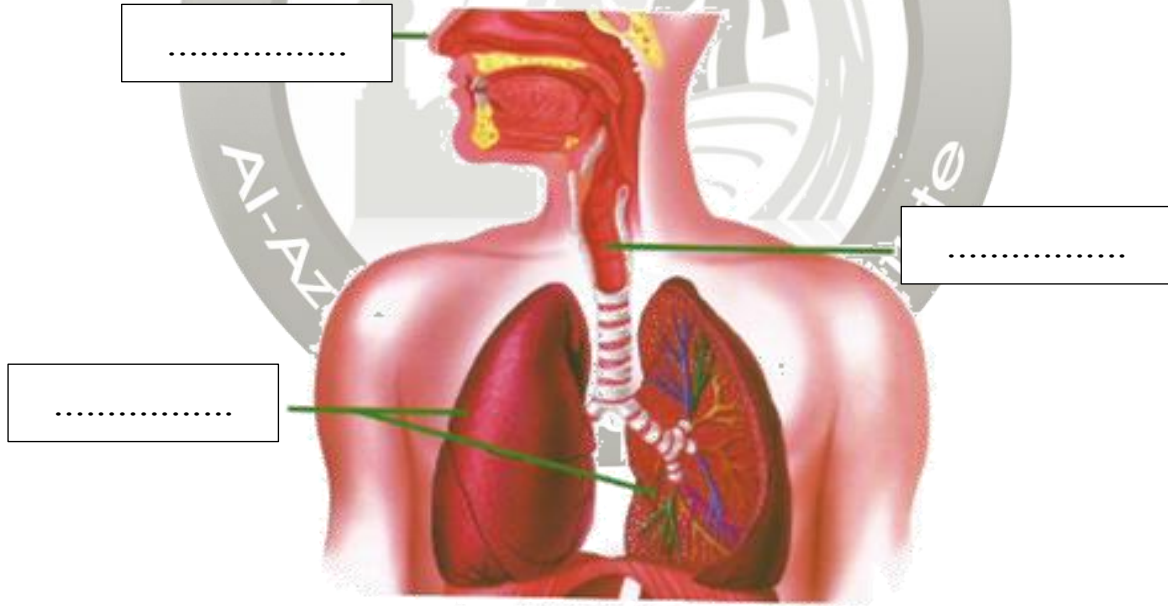
- يحتوى الجسم على رئة. (١ - ٢ - ٤)
- يحدث تبادل الغازات فى (الرئتين - الأنف - القصبة الهوائية)
- يخرج غاز من الجسم فى عملية التنفس.
(الأوكسجين - ثاني أكسيد الكربون - النيتروجين)
- أول عضو فى الجهاز التنفس. (الأنف - الفم - الرئتين) .

اكتب المصطلح العلمي:-

- العضو الذى يحدث فيه تبادل الغازات اثناء عملية التنفس. (.....)
- عضو يمر الهواء من خلاله إلى الرئتين. (.....)
- الغاز الذى يتخلص منه الجسم. (.....)
- الغاز الذى يدخل إلى الجسم. (.....)

اكتب البيانات التالية على الصورة:-

الأنف - الرئتين - القصبة الهوائية



الجهاز الدوري

أكتب المصطلح العلمي:-

- الجهاز المسئول عن توزيع الغذاء المهضوم والأكسجين لجميع أجزاء الجسم.
(.....)
- العضو الذى يضخ الدم لجميع أجزاء الجسم.
(.....)
- سائل أحمر يحمل الأكسجين وثنائي أكسيد الكربون والغذاء المهضوم.
(.....)
- أنابيب يمر خلالها الدم.
(.....)

أكمل:-

- يتكون الجهاز الدورى من ، ،
- يمر الدم من خلال
- يحمل الأكسجين وثنائي أكسيد الكربون والغذاء المهضوم.

اذكر السبب:

- القلب أهم عضو فى الجهاز الدورى.
.....
- القلب عضو مهم جداً فى جسم الإنسان.
.....

صل:-



- ١

- أنابيب يمر خلالها الدم.



- ٢

- سائل أحمر يحمل الأوكسجين وثنائي أكسيد الكربون والغذاء المهضوم.



- ٣

- يضح الدم لجميع أجزاء الجسم.



الفقاريات واللافقاريات

ضع علامة (✓) أو (×) :-

- () - جميع الحيوانات لها عمود فقري.
- () - تنقسم الفقاريات إلى ثدييات وزاحف فقط.
- () - البقرة من الثدييات.
- () - الحوت من الأسماك.
- () - الفراشة حيوان لافقاري.
- () - الثعبان حيوان لافقاري.

اذكر السبب:-

- الأسد من الحيوانات الفقارية.

- العنكبوت من الحيوانات اللافقارية.

اكتب المصطلح العلمي:-

- (.....) - حيوانات لها عمود فقري.
- (.....) - حيوانات ليس لها عمود فقري.

تصنيف الفقاريات

١) ضع علامة (✓) أو (×) :-

- () - الخفاش من الثدييات.
- () - التمساح يلد ويرضع صغاره.
- () - الثعبان يغطي جسمه الحرارثيف.
- () - الضفدع يعيش كل حياته على الأرض.
- () - سمكة القرش من الأسماك.
- () - جميع الطيور تستطيع الطيران.
- () - الأسد يغطي جسمه الشعر.
- () - الثدييات تتحرك بالجري فقط.
- () - الدولفين والحوت من الثدييات.
- () - السرحف تتحرك بالزحف.
- () - الثعبان يبيض.
- () - الضفدع جسمه رطب وخشن.
- () - البطريق لا يستطيع الطيران.
- () - النعامة من الطيور.
- () - البومة تبيض وتستطيع الطيران.
- () - تتنفس الأسماك عن طريق الأنف.
- () - الأسماك يغطي جسمها القشور.
- () - الأسماك تتحرك بالذيل والزعانف.
- () - الأسماك تعيش في الماء و على الأرض.

اكتب المصطلح العلمي:-

- مجموعة من الحيوانات تلد وترضع صغارها اللبن. (.....)
- مجموعة من الحيوانات تبيض ويغطى جسمها الحر اشييف.
(.....)
- مجموعة من الحيوانات تعيش بداية حياتها فى الماء ثم تعيش على الأرض.
(.....)
- مجموعة من الحيوانات يغطى جسمها القشور وتعيش فى الماء.
(.....)
- من الحيوانات الثديية يعيش فى الماء وهو صديق للإنسان.
(.....)
- حيوان يلد ويرضع صغاره ويستطيع الطيران. (.....)
- مجموعة من الحيوانات لها جناحان ويغطى جسمها الريش.
(.....)
- مجموعة من الحيوانات تتنفس بالخياشيم. (.....)
- حيوان جلده أملس رطب يبدأ حياته فى الماء ثم يعيش على الأرض.
(.....)
- من الطيور ولا يستطيع الطيران ويجرى بسرعه كبيرة.
(.....)
- من الطيور ولا يستطيع الطيران ويعيش فى المناطق الجلدية.
(.....)
- مجموعة من الحيوانات تتحرك عن طريق الزحف. (.....)

اذكر السبب:-

- الضفدع من البرمائيات.

- الخفاش من الثدييات.

- النعامة من الطيور.

- الحوت ليس من الأسماك.

- سمكة القرش من الأسماك.

- التمساح من الزواحف.

- السمكة لها خياشيم.

- البومة من الطيور.

- الدولفين من الثدييات.

- الخفاش ليس من الطيور.

السلسلة الغذائية

١) ضع علامة (✓) أو (x) :-

- () - النبات كائن منتج.
- () - يحصل النبات على غذائه من كائنات أخرى.
- () - يصنع النبات غذائه بنفسه.
- () - الأسد والأرنب كائنات مستهلكة.
- () - الكائنات المحللة تعتمد على الأجسام الميتة للحصول على غذائها.
- () - السلسلة الغذائية تبدأ بكائن محلل وتنتهي بكائن منتج.

اختر الإجابة الصحيحة:-

- النبات من الكائنات (المنتجة – المحللة – المستهلكة)
- الأسد من الكائنات (المحللة – المستهلكة – المنتجة)
- يقوم بعملية البناء الضوئي. (النبات – الحيوان – الديدان)

أكمل:-

- كل الكائنات الحية تحتاج إلى لتحصل على الطاقة.
- يقوم النبات بعملية للحصول على غذائه.
- غذاء النبات هو
- يحتاج النبات و..... وضوء الشمس للحصول على غذائه ، و
- ينتج غاز الذى تتنفسه الكائنات الحية وتسمى عملية

كون سلسلة غذائية مما يأتي:-

- ١- البقرة – الثعبان – العشب.
- ٢- الأسد – أشجار – زرافة.
- ٣- جزرة – نسر – أرنب.
- ٤- دجاجة – إنسان – خس.
- ٥- إنسان – ذرة – بط.

اذكر السبب:-

- النبات كائن منتج.

- الأسد كائن مستهلك.

- تبدأ السلسلة الغذائية دائماً بكائن منتج.

اكتب المصطلح العلمي:-

- عملية يحتاج فيها النبات الماء وثاني أكسيد الكربون وضوء الشمس لصنع غذائه من الكربوهيدرات والمواد النشوية والسكريات وينتج غاز الأكسجين.

(.....)

- كائنات حيه تصنع غذائها بنفسها.

(.....)

- عملية يقوم فيها النبات بصنع غذائه بنفسه.

(.....)

- كائنات تعتمد على الأجسام الميتة وبقايا الطعام لتحصل على الطاقة.

(.....)

- كائنات حية تعتمد على كائنات حية أخرى للحصول على غذائها.

(.....)

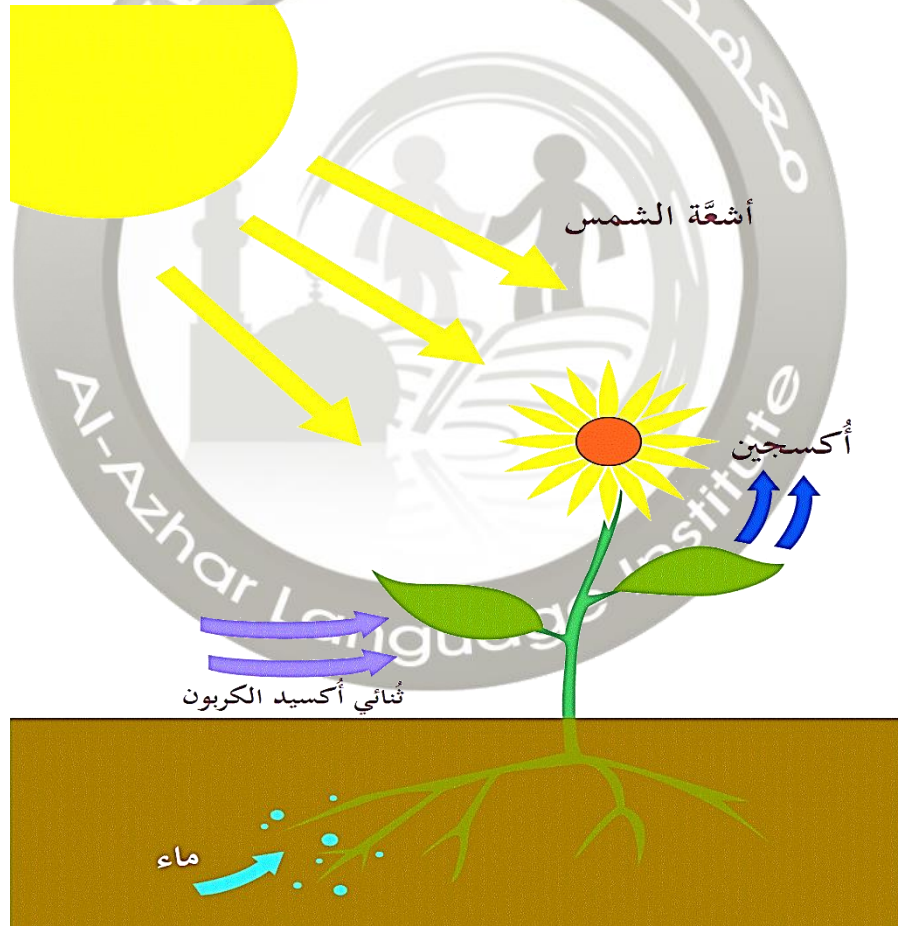
- مسار الطاقة من كائن حي إلى كائن حي آخر في صورة غذاء.

(.....)

- سلسلة تبدأ بكائن منتج وتنتهي بكائن محلل.

(.....)

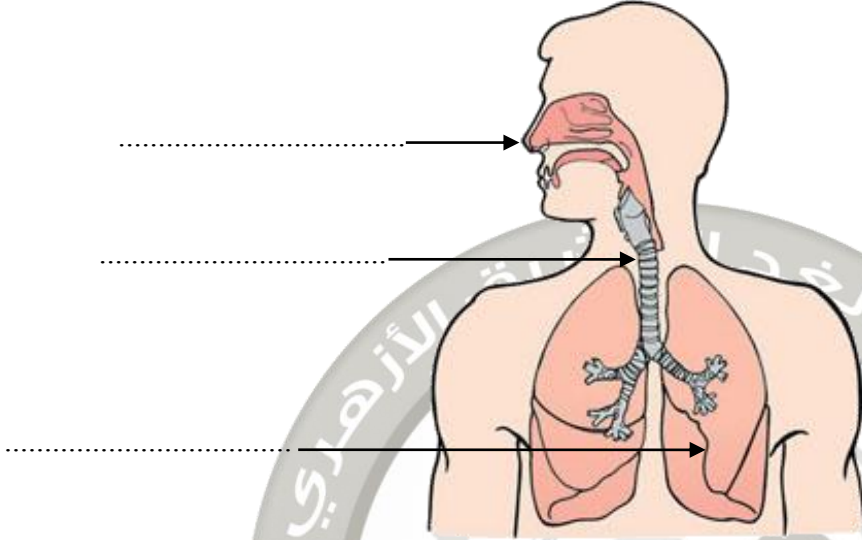
صورة لعملية البناء الضوئي



.....+..... ←+

نموذج امتحان

- اكتب البيانات على الرسمة التالية:-



اذكر السبب:-

- يحتوى الفم على اللسان.

- القلب عضو مهم فى جسم الإنسان.

- الأسد من الثدييات.

- الإنسان كائن مستهلك.

- الضفدع من البرمائيات.

اكتب المصطلح العلمي:-

- مسار الطاقة من كائن حي إلى كائن حي آخر في صورة غذاء.

(.....)

- مجموعة من الحيوانات يغطي جسمها الريش.

(.....)

- أنابيب يمر من خلالها الدم.

(.....)

- عضو يتم فيه تبادل الغازات.

(.....)

- عضو يتم فيه هضم الطعام كلياً.

(.....)

ضع علامة (✓) أو (x) :-

- تقوم الشعيرات الموجودة في الأنف بتنقية الهواء. ()

- الأمعاء الغليظة تقوم بتخزين وهضم الطعام. ()

- الدم يحمل الغذاء المهضوم والأكسجين فقط. ()

- النحلة من الحيوانات اللافقارية. ()

- تتنفس السمكة بالرئتين. ()

- الكائنات المحللة تتغذى على بقايا الطعام. ()

اختر الإجابة الصحيحة مما بين القوسين:-

(القصبه الهوائية - الفم - يضح - البناء الضوئى - المعدة - الطعام)

١- يبدأ الجهاز الهضمى بـ.....

٢- يمر خلالها الهواء من الأنف إلى الرئتين.....

٣- المرئ يمر من خلاله.....إلى.....

٤- القلب.....الدم إلى باقى أجزاء الجسم.

٥-عملية يقوم بها النبات لإنتاج غذائه من المواد النشوية والسكريات

وينتج غاز الأكسجين باستخدام الماء وثانى أكسيد الكربون وضوء الشمس.

الإجابة

الجهاز الهضمي

١- ضع علامة (✓) أو (x):

- ١- يتكون جسم الإنسان من مجموعة من الأجهزة. (✓)
- ٢- يبدأ الجهاز الهضمي بالأنف. (x)
- ٣- الأمعاء الغليظة مسؤولة عن تجميع الفضلات. (✓)
- ٤- يحتوى الفم على الأسنان واللسان. (✓)
- ٥- الأسنان والضروس مسؤولة عن تقطيع وتقليب الطعام. (x)
- ٦- تقوم المعدة بتخزين وهضم الطعام. (✓)
- ٧- يتم هضم الطعام كلياً فى المعدة. (x)

أكمل:-

- يحتوى الفم على اللسان لتقليب الطعام و الأسنان والضروس لتقطيع الطعام.
- الأمعاء الدقيقة يتم فيها هضم الطعام كلياً ونقله للجسم.
- يبدأ الجهاز الهضمي بالفم.
- المرئ يمر من خلاله الطعام.
- المعدة يتم فيها تخزين وهضم الطعام.
- الأمعاء الغليظة تتجمع فيها الفضلات لحين خروجها من الجسم.

أكتب المصطلح العلمي:

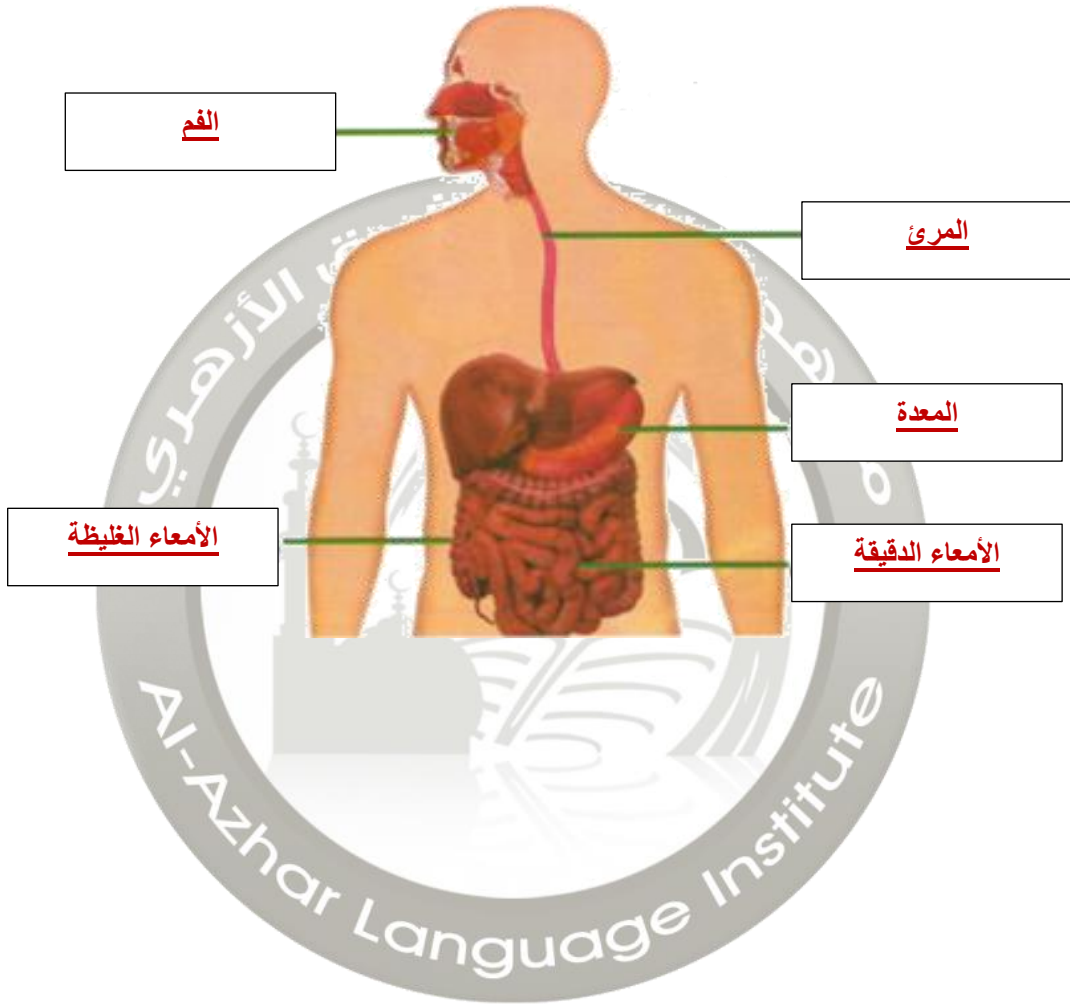
- الجهاز المسئول عن تبسيط وتجزئه الطعام إلى أجزاء صغيرة. (الجهاز الهضمي)
- أنبوب قصير يمر من خلاله الطعام. (المرئ "أنبوب الطعام")
- أنبوب طويل يتم فيه هضم الطعام كلياً ونقله إلى الجسم. (الأمعاء الدقيقة)
- عضو تتجمع فيه الفضلات لحين خروجها من الجسم. (الأمعاء الغليظة)
- كيس عضلي يخزن ويهضم الطعام. (المعدة)

صل:

- | | | |
|--------------------|---|---|
| ١- اللسان | ← | - كيس عضلي يخزن ويهضم الطعام. |
| ٢- الأمعاء الغليظة | ← | - أنبوب يمر من خلاله الطعام إلى المعدة. |
| ٣- المعدة | ← | - لتقليب الطعام. |
| ٤- الأسنان والضروس | ← | - تتجمع فيها الفضلات. |
| ٥- المرئ | ← | - أنبوب طويل يتم فيه هضم الطعام كلياً. |
| ٦- الأمعاء الدقيقة | ← | - لتقطيع الطعام. |

اختر مما بين القوسين:-

(الفم – المعدة – الأمعاء الغليظة – المرئ – الأمعاء الدقيقة)



الجهاز التنفسي

١- ضع علامة (✓) أو (x):

- ١- يتكون الجهاز التنفسي من الفم والقصبه الهوائية والرئتين. (x)
- ٢- يمر الهواء من خلال القصبه الهوائية إلى الرئتين. (✓)
- ٣- يتم التبادل للغازات فى الأنف. (x)
- ٤- يدخل الجسم غاز الأوكسجين ويخرج غاز ثاني أكسيد الكربون. (✓)
- ٥- يحتوى جسم الإنسان على رئة واحدة فقط. (x)

اذكر السبب:

يجب أن نتنفس من الأنف.

لوجود الشعيرات الصغيرة التى تساعد فى تنقية الهواء.

يحتوى الأنف على شعيرات صغيرة.

لتنقية الهواء.

اختر الإجابة الصحيحة:-

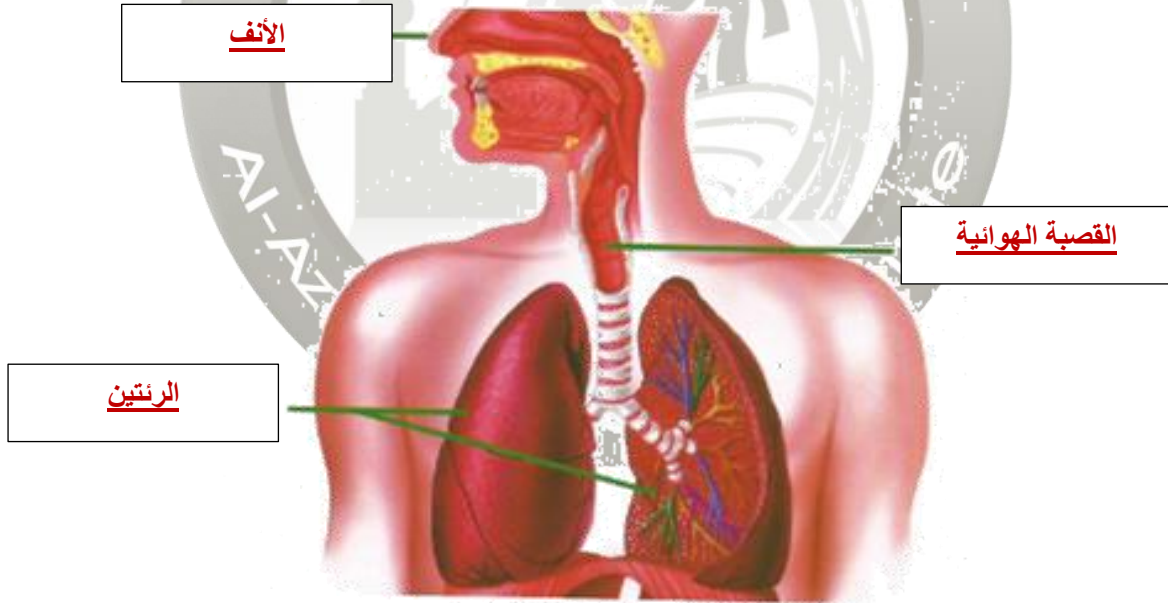
- يحتوى الجسم على رئة. (١ - ٢ - ٤)
- يحدث تبادل الغازات فى (الرئتين - الأنف - القصبه الهوائية)
- يخرج غاز من الجسم فى عملية التنفس.
- (الأوكسجين - ثانى أكسيد الكربون - النيتروجين)
- أول عضو فى الجهاز التنفس. (الأنف - الفم - الرئتين) .

اكتب المصطلح العلمي:-

- العضو الذي يحدث فيه تبادل الغازات اثناء عملية التنفس. (الرئتين)
- عضو يمر الهواء من خلاله إلى الرئتين. (القصبه الهوائية)
- الغاز الذي يتخلص منه الجسم. (ثاني أكسيد الكربون)
- الغاز الذي يدخل إلى الجسم. (الأكسجين)

اكتب البيانات التالية على الصورة:-

الأنف – الرئتين – القصبه الهوائية



الجهاز الدوري

أكتب المصطلح العلمي:-

- الجهاز المسئول عن توزيع الغذاء المهضوم والأكسجين لجميع أجزاء الجسم.

(الجهاز الدوري)

- العضو الذى يضخ الدم لجميع أجزاء الجسم. (القلب)

- سائل أحمر يحمل الأكسجين وثاني أكسيد الكربون والغذاء المهضوم. (الدم)

- أنابيب يمر خلالها الدم. (الأوعية الدموية)

أكمل:-

- يتكون الجهاز الدورى من القلب ، الدم ، الأوعية الدموية.

- يمر الدم من خلال الأوعية الدموية.

- الدم يحمل الأكسجين وثاني أكسيد الكربون والغذاء المهضوم.

اذكر السبب:

- القلب أهم عضو فى الجهاز الدورى.

- لأنه يضخ الدم للجسم كله.

- القلب عضو مهم جدًا فى جسم الإنسان.

- لأنه يضخ الدم للجسم كله.

صل:-

- ١-  - أنابيب يمر خلالها الدم.
- ٢-  - سائل أحمر يحمل الأوكسجين وثنائي أكسيد الكربون والغذاء المهضوم.
- ٣-  - يضخ الدم لجميع أجزاء الجسم.



الفقاريات واللافقاريات

ضع علامة (✓) أو (x) :-

(x) - جميع الحيوانات لها عمود فقري.

(x) - تنقسم الفقاريات إلى ثدييات وزاحف فقط.

(✓) - البقرة من الثدييات.

(x) - الحوت من الأسماك.

(✓) - الفراشة حيوان لافقاري.

(x) - الثعبان حيوان لافقاري.

اذكر السبب:-

- الأسد من الحيوانات الفقارية.

لأن له عمود فقري.

- العنكبوت من الحيوانات اللافقارية.

لأن ليس له عمود فقري.

اكتب المصطلح العلمي:-

- حيوانات لها عمود فقري. (حيوانات فقارية)

- حيوانات ليس لها عمود فقري. (حيوانات لافقارية)

تصنيف الفقاريات

١) ضع علامة (✓) أو (x) :-

- (✓) - الخفاش من الثدييات.
- (x) - التمساح يلد ويرضع صغاره.
- (✓) - الثعبان يغطي جسمه الحرارثيف.
- (x) - الضفدع يعيش كل حياته على الأرض.
- (✓) - سمكة القرش من الأسماك.
- (x) - جميع الطيور تستطيع الطيران.
- (✓) - الأسد يغطي جسمه الشعر.
- (x) - الثدييات تتحرك بالجري فقط.
- (✓) - الدولفين والحوت من الثدييات.
- (✓) - السلاحف تتحرك بالزحف.
- (✓) - الثعبان يبيض.
- (x) - الضفدع جسمه رطب وخشن.
- (✓) - البطريق لا يستطيع الطيران.
- (✓) - النعامة من الطيور.
- (✓) - البومة تبيض وتستطيع الطيران.
- (x) - تتنفس الأسماك عن طريق الأنف.
- (✓) - الأسماك يغطي جسمها القشور.
- (✓) - الأسماك تتحرك بالذيل والزعانف.
- (x) - الأسماك تعيش في الماء و على الأرض.

اكتب المصطلح العلمي:-

- مجموعة من الحيوانات تلد وترضع صغارها اللبن. (الثدييات)
- مجموعة من الحيوانات تبيض ويغطي جسمها الحر اشييف.

(الزواحف)

- مجموعة من الحيوانات تعيش بداية حياتها فى الماء ثم تعيش على الأرض.

(البرمائيات)

- مجموعة من الحيوانات يغطي جسمها القشور وتعيش فى الماء.

(الأسماك)

- من الحيوانات الثديية يعيش فى الماء وهو صديق للإنسان.

(الدولفين)

- حيوان يلد ويرضع صغاره ويستطيع الطيران.

- مجموعة من الحيوانات لها جناحان ويغطي جسمها الريش. (الطيور)

- مجموعة من الحيوانات تتنفس بالخياشيم. (الأسماك)

- حيوان جلده أملس رطب يبدأ حياته فى الماء ثم يعيش على الأرض.

(الضفدع)

- من الطيور ولا يستطيع الطيران ويجرى بسرعه كبيرة. (النعامة)

- من الطيور ولا يستطيع الطيران ويعيش فى المناطق الجلدية.

(البطريق)

- مجموعة من الحيوانات تتحرك عن طريق الزحف. (الزواحف)

اذكر السبب:-

- الضفدع من البرمائيات.

لأنه يعيش بداية حياته في الماء ثم يكمل حياته على الأرض.

- الخفاش من الثدييات.

لأنه يلد ويرضع صغاره.

- النعامة من الطيور.

لأن لها جناحان ويغطي جسمها الريش.

- الحوت ليس من الأسماك.

لأنه يلد ويرضع صغاره.

- سمكة القرش من الأسماك.

لأنها تتنفس بالخياشيم ولها زعانف وذيل.

- التمساح من الزواحف.

لأنه يتحرك بالزحف.

- السمكة لها خياشيم.

لتتنفس بها.

- البومة من الطيور.

لأن لها جناحان ويغطي جسمها الريش.

- الدولفين من الثدييات.

لأنه يلد ويرضع صغاره.

- الخفاش ليس من الطيور.

لأنه يلد ويرضع صغاره ويغطي جسمه الشعر.

السلسلة الغذائية

١) ضع علامة (✓) أو (x) :-

- (✓) - النبات كائن منتج.
- (x) - يحصل النبات على غذائه من كائنات أخرى.
- (✓) - يصنع النبات غذائه بنفسه.
- (✓) - الأسد والأرنب كائنات مستهلكة.
- (✓) - الكائنات المحللة تعتمد على الأجسام الميتة للحصول على غذائها.
- (x) - السلسلة الغذائية تبدأ بكائن محلل وتنتهي بكائن منتج.

اختر الإجابة الصحيحة:-

- النبات من الكائنات (المنتجة - المحللة - المستهلكة)
- الأسد من الكائنات (المحللة - المستهلكة - المنتجة)
- يقوم بعملية البناء الضوئي. (النبات - الحيوان - الديدان)

أكمل:-

- كل الكائنات الحية تحتاج إلى الغذاء لتحصل على الطاقة.
- يقوم النبات بعملية البناء الضوئي للحصول على غذائه.
- غذاء النبات هو الكربوهيدرات.
- يحتاج النبات الماء و ثاني أكسيد الكربون وضوء الشمس للحصول على غذائه، و ينتج غاز الأكسجين الذي تتنفسه الكائنات الحية وتسمى عملية البناء الضوئي.

كون سلسلة غذائية مما يأتي:-

١- البقرة – الثعبان – العشب.

- العشب – البقرة – الثعبان.

٢- الأسد – أشجار – زرافة.

- أشجار – زرافة – أشجار.

٣- جزرة – نسر – أرنب.

- جزرة – أرنب – نسر.

٤- دجاجة – إنسان – خس.

- خس – دجاجة – إنسان.

٥- إنسان – ذرة – بط.

- ذرة – بط – إنسان.

اذكر السبب:-

- النبات كائن منتج.

لأنه يصنع غذائه بنفسه.

- الأسد كائن مستهلك.

لأنه يتغذى على كل كائن آخر ليحصل على الطاقة.

- تبدأ السلسلة الغذائية دائماً بكائن منتج.

لأنه يصنع غذائه بنفسه.

اكتب المصطلح العلمي:-

- عملية يحتاج فيها النبات الماء وثاني أكسيد الكربون وضوء الشمس لصنع غذائه من الكربوهيدرات والمواد النشوية والسكريات وينتج غاز الأوكسجين.

(البناء الضوئي)

- كائنات حيه تصنع غذائها بنفسها.

(الكائنات المنتجة)

- عملية يقوم فيها النبات بصنع غذائه بنفسه.

(البناء الضوئي)

- كائنات تعتمد على الأجسام الميتة وبقايا الطعام لتحصل على الطاقة.

(الكائنات المحللة)

- كائنات حية تعتمد على كائنات حية أخرى للحصول على غذائها.

(الكائنات المستهلكة)

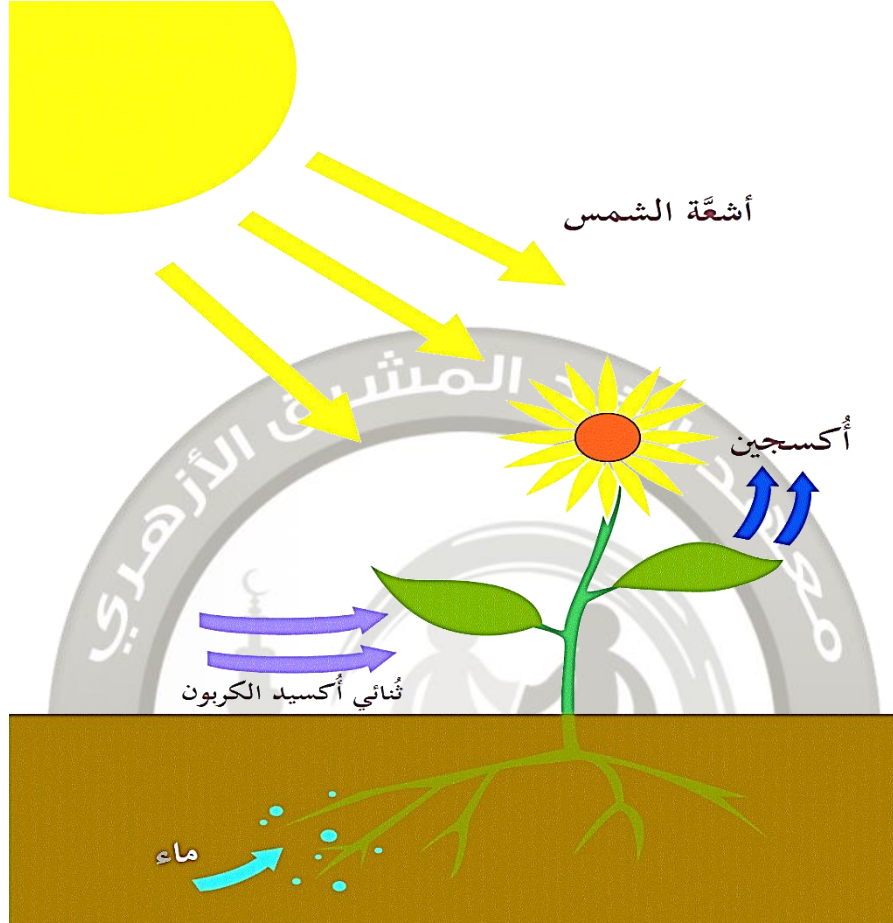
- مسار الطاقة من كائن حي إلى كائن حي آخر في صورة غذاء.

(السلسلة الغذائية)

- سلسلة تبدأ بكائن منتج وتنتهي بكائن محلل.

(السلسلة الغذائية)

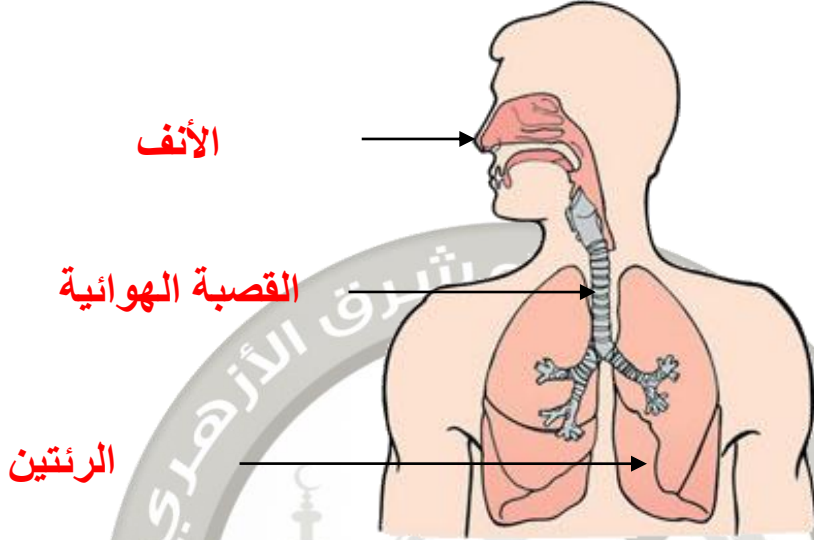
صورة لعملية البناء الضوئي



ثنائي أكسيد الكربون + الماء + طاقة ضوئية ← الكربوهيدرات + الأكسجين

نموذج امتحان

- اكتب البيانات على الرسمة التالية:-



اذكر السبب:-

- يحتوى الفم على اللسان.

لتذوق وتقليب الطعام.

- القلب عضو مهم فى جسم الإنسان.

لأنه يضخ الدم إلى باقى أجزاء الجسم.

- الأسد من الثدييات.

لأنه يلد ويرضع صغاره.

- الإنسان كائن مستهلك.

لأنه يتغذى على كائنات أخرى ليحصل على الطاقة.

- الضفدع من البرمائيات.

لأنه يعيش جزء من حياته فى الماء ويكمل باقى حياته على الأرض.

اكتب المصطلح العلمي:-

- مسار الطاقة من كائن حي إلى كائن حي آخر في صورة غذاء. (السلسلة الغذائية)
- مجموعة من الحيوانات يغطي جسمها الريش. (الطيور)
- أنابيب يمر من خلالها الدم. (الأوعية الدموية)
- عضو يتم فيه تبادل الغازات. (الرئتين)
- عضو يتم فيه هضم الطعام كلياً. (الأمعاء الدقيقة)

ضع علامة (✓) أو (×) :-

- تقوم الشعيرات الموجودة في الأنف بتنقية الهواء. (✓)
- الأمعاء الغليظة تقوم بتخزين وهضم الطعام. (×)
- الدم يحمل الغذاء المهضوم والأكسجين فقط. (×)
- النحلة من الحيوانات اللافقارية. (✓)
- تتنفس السمكة بالرئتين. (×)
- الكائنات المحللة تتغذى على بقايا الطعام. (✓)

اختر الإجابة الصحيحة مما بين القوسين:-

(القصبه الهوائية - الفم - يضح - البناء الضوئي - المعدة - الطعام)

- ١- يبدأ الجهاز الهضمي بـ الفم.
- ٢- القصبه الهوائية يمر خلالها الهواء من الأنف إلى الرئتين.
- ٣- المرئ يمر من خلاله الطعام إلى المعدة.
- ٤- القلب يضخ الدم إلى باقى أجزاء الجسم.
- ٥- البناء الضوئي عملية يقوم بها النبات لإنتاج غذائه من المواد النشوية والسكريات وينتج غاز الأكسجين باستخدام الماء وثانى أكسيد الكربون وضوء الشمس.