

الحاسب الآلي
مراجعة نهائية الفصل الدراسي الثاني

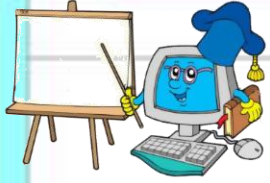


الامتحان

ضع علامة (✓) أو (x) :

١. يمكنك إستخدام السماعات لسماع الموسيقى و الاصوات ()
٢. تعتبر الشاشة من وحدات الإخراج ()
٣. يعتبر الماسح الضوئى من وحدات الإخراج ()
٤. يمكنك إستخدام الطابعة لطباعة الصور ()
٥. يمكنك إستخدام الفأرة لرؤية ما تقوم به على الحاسب الآلى ()
٦. جميع أجزاء الحاسب الآلى يجب أن تتصل بوحدة النظام ()
٧. يجب أن تتصل وحدة النظام بالكهرباء ()
٨. يمكنك استخدام وحدات الاخراج لادخال البيانات ()
٩. يمكنك إستخدام الفأرة للحصول على المعلومات ()
١٠. نستخدم السماعات لادخال البيانات . ()
١١. نستخدم الشاشة للحصول علي المعلومات. ()
١٢. نستخدم لوحة المفاتيح للحصول المعلومات ()
١٣. نستخدم الطابعة للحصول علي المعلومات . ()





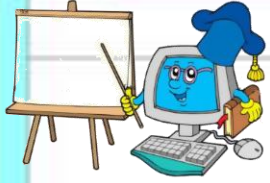
الحاسب الآلي مراجعة نهائية الفصل الدراسي الثاني



❖ اختر الإجابة الصحيحة مما بين القوسين :

١. تعتبر الفأرة من وحدات (الإدخال – الإخراج).
٢. يمكنك استخدام (الفأرة- لوحة المفاتيح) فى الكتابة.
٣. يعتبر الميكروفون من وحدات (الإدخال – الإخراج).
٤. يمكنك استخدام (الفأرة – الماسح الضوئى) للإشارة والحركة والإختيار.
٥. يمكنك استخدام (عصا الالعاب – الشاشة) فى اللعب .
٦. يمكنك استخدام (الطابعة – السماعات) لسماع الموسيقى.
٧. يمكنك استخدام (الفأرة – الطابعة) لطباعة الصور .
٨. يمكنك استخدام (الماسح الضوئى - الطابعة) لادخال الصور.
٩. يمكنك استخدام (الطابعة- الشاشة) لرؤية ما نقوم به على الحاسب.
١٠. (وحدة النظام – الميكروفون) المكون الأساسى للحاسب الألى .
١١. السماعات من وحدات (الادخال – الاخراج) .
١٢. يمكنك استخدام الميكروفون فى (سماع – ادخال) الصوت .
١٣. يمكنك استخدام الطابعة فى (ادخال – طباعة) الصور .





الحاسب الآلي مراجعة نهائية الفصل الدراسي الثاني



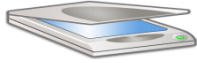
وصل :



١. لوحة المفاتيح



٢. الفأرة



٣. الميكروفون



٤. عصا التحكم



٥. الماسح الضوئي



٦. وحدة النظام

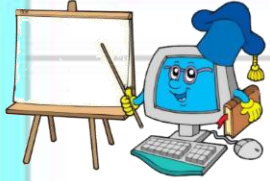


٧. السماعات



٨. الطابع



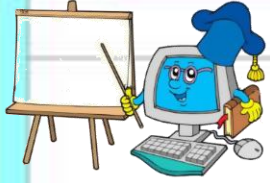


الحاسب الآلي مراجعة نهائية الفصل الدراسي الثاني



ابحث عن وحدة النظام و ارسم دائرة حولها :





الحاسب الآلي مراجعة نهائية الفصل الدراسي الثاني



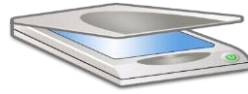
❖ اكتب نوع كل وحدة من الوحدات التالية (إدخال) أو (إخراج):



.....
.



.....
.



.....
.



.....
.



.....
.



.....
.

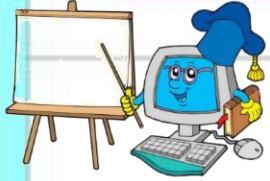


.....
.



.....
.



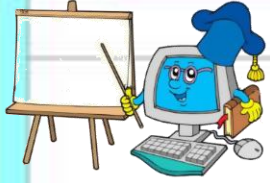


الحاسب الآلي
مراجعة نهائية الفصل الدراسي الثاني



❖ ارسم دائرة حول وحدات الأخراج:





الحاسب الآلي
مراجعة نهائية الفصل الدراسي الثاني

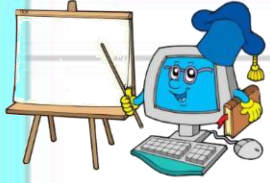


الإجابيات

ضع علامة (✓) أو (×) :

١. يمكنك إستخدام السماعات لسماع الموسيقى و الاصوات (✓)
٢. تعتبر الشاشة من وحدات الإخراج (✓)
٣. يعتبر الماسح الضوئى من وحدات الإخراج (×)
٤. يمكنك إستخدام الطابعة لطباعة الصور (✓)
٥. يمكنك إستخدام الفأرة لرؤية ما تقوم به على الحاسب الآلى (×)
٦. جميع أجزاء الحاسب الآلى يجب أن تتصل بوحدة النظام (✓)
٧. يجب أن تتصل وحدة النظام بالكهرباء (✓)
٨. يمكنك استخدام وحدات الاخراج لادخال البيانات (×)
٩. يمكنك إستخدام الفأرة للحصول على المعلومات (×)
١٠. نستخدم السماعات لادخال البيانات . (×)
١١. نستخدم الشاشة للحصول علي المعلومات. (✓)
١٢. نستخدم لوحة المفاتيح للحصول للمعلومات (×)
١٣. نستخدم الطابعة للحصول علي المعلومات . (✓)





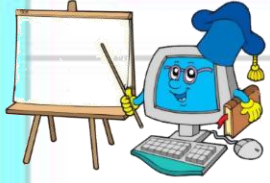
الحاسب الآلي مراجعة نهائية الفصل الدراسي الثاني



اختر الإجابة الصحيحة مما بين القوسين :

١. تعتبر الفأرة من وحدات (الإدخال - الإخراج).
٢. يمكنك استخدام (الفأرة- لوحة المفاتيح) فى الكتابة.
٣. يعتبر الميكروفون من وحدات (الإدخال - الإخراج).
٤. يمكنك استخدام (الفأرة - الماسح الضوئى) للإشارة والحركة والإختيار.
٥. يمكنك استخدام (عصا الالعاب - الشاشة) فى اللعب .
٦. يمكنك استخدام (الطابعة - السماعات) لسماع الموسيقى.
٧. يمكنك استخدام (الفأرة - الطابعة) لطباعة الصور .
٨. يمكنك استخدام (الماسح الضوئى - الطابعة) لادخال الصور.
٩. يمكنك استخدام (الطابعة- الشاشة) لرؤية ما نقوم به على الحاسب.
١٠. (وحدة النظام - الميكروفون) المكون الأساسى للحاسب الألى .
١١. السماعات من وحدات (الادخال - الاخراج) .
١٢. يمكنك استخدام الميكروفون فى (سماع - ادخال) الصوت .
١٣. يمكنك استخدام الطابعة فى (ادخال - طباعة) الصور .

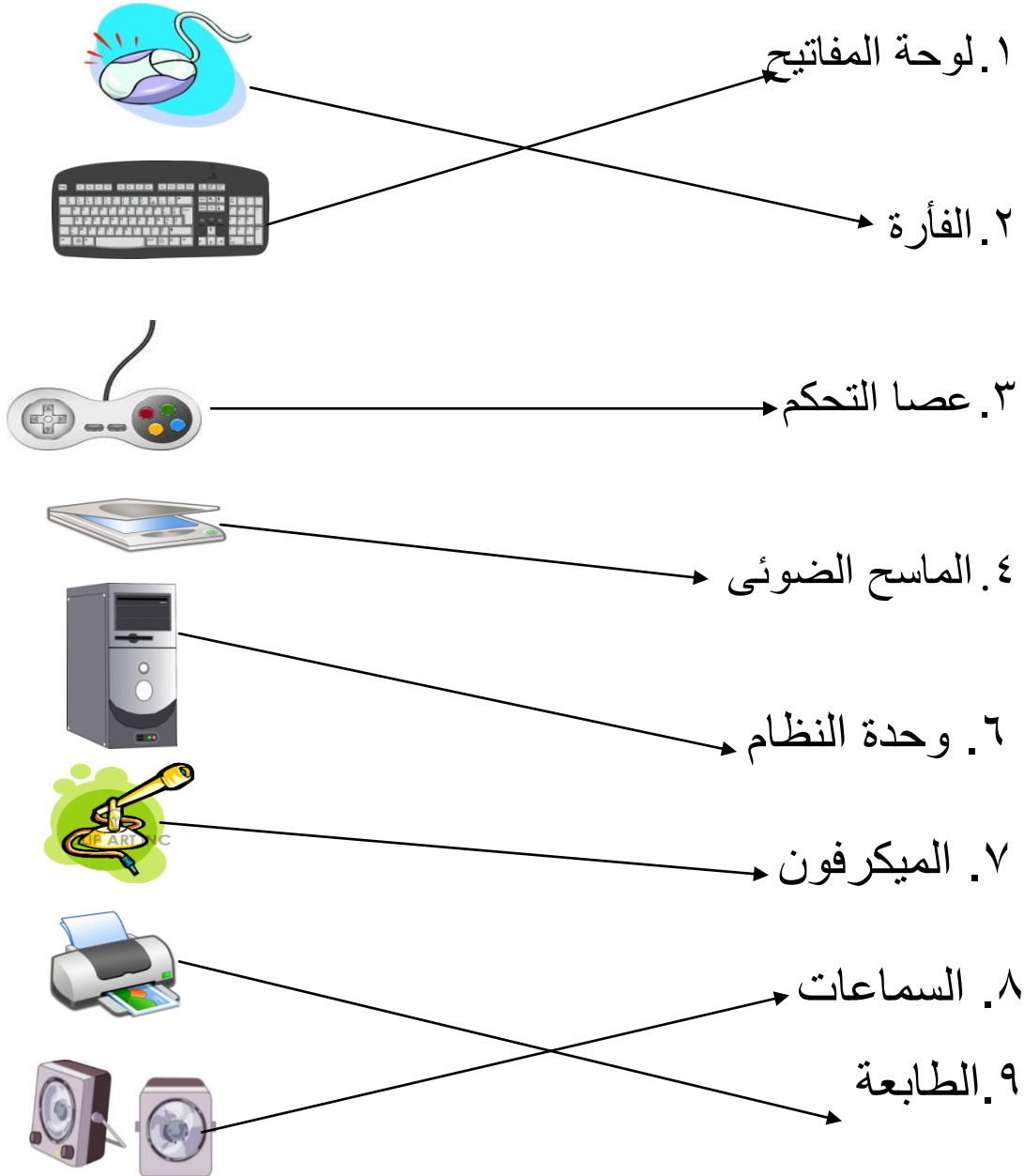


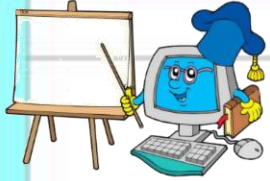


الحاسب الآلي مراجعة نهائية الفصل الدراسي الثاني



وصل:

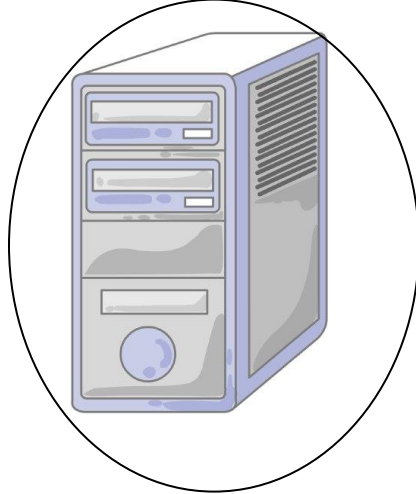


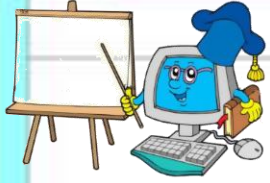


الحاسب الآلي مراجعة نهائية الفصل الدراسي الثاني



ابحث عن وحدة النظام و ارسم دائرة حولها :





الحاسب الآلي
مراجعة نهائية الفصل الدراسي الثاني



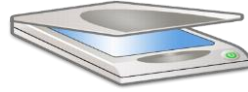
❖ اكتب نوع كل وحدة من الوحدات التالية (إدخال) أو (إخراج):



إخراج



إدخال



إدخال



إدخال



إخراج



إدخال

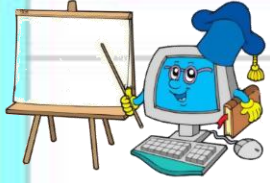


إدخال



إدخال





الحاسب الآلي
مراجعة نهائية الفصل الدراسي الثاني



❖ ارسم دائرة حول وحدات الأخراج:

